



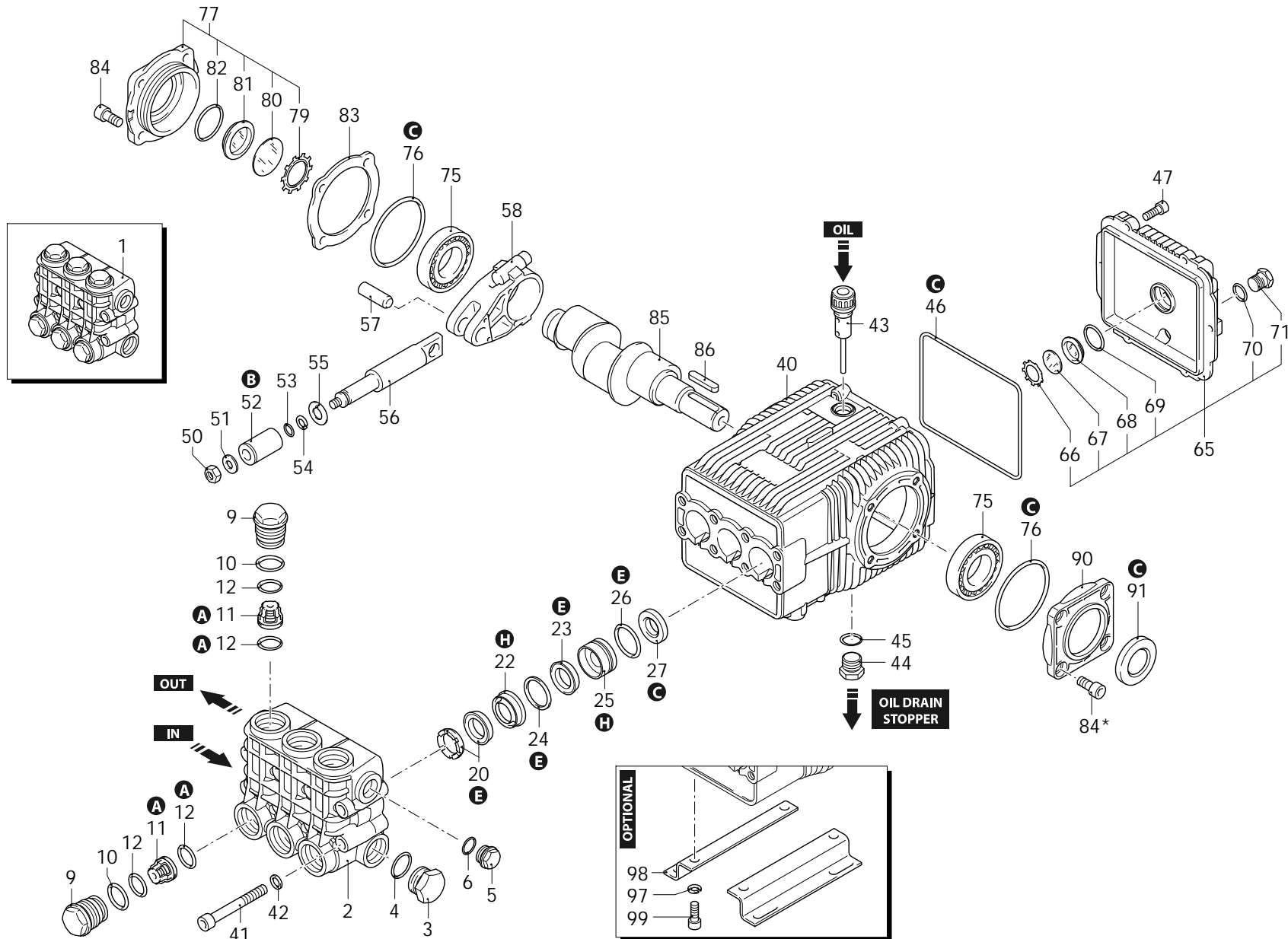
Serie 194

XW

N

1450rpm

ø 24mm



- A
- B
- C
- E
- H

AR\_s194-03\_020

31/05/2024



Serie 194

XW

N

1450rpm

ø 24mm

P	Codice	Descrizione	Q	Nota di montaggio	Validità	P	Codice	Descrizione	Q	Nota di montaggio	Validità
1	1949200	Premontaggio testa	Ø 20	1		69	1140450	Guarnizione OR	1	Ø 20,24x2,62	
2	1940021	Testa		1		70	740290	Guarnizione OR	1	Ø 14x1,78	
3	1140300	Tappo	3/4" G	1	C=35Nm	71	1980740	Tappo	1	3/8" G ottone	C=35Nm
4	550350	Guarnizione OR	Ø 23,81x2,62	1		75	1140410	Cuscinetto	2		
5	1980740	Tappo	3/8" G ottone	1	C=20Nm	76	1941380	Guarnizione OR	2	Ø 66,34x2,62	C=20Nm
6	740290	Guarnizione OR	Ø 14x1,78	1	Lubrificare con grasso Molykote PG54	77	1949011	Coperchio	1	completo	Lubricate with grease Molykote PG54
9	1940140	Tappo		6	C=7Nm / Loxeal 55-14	79	1941290	Anello	1		C=7Nm / Loxeal 55-14
10	1940150	Anello	antiestrusione	6		80	1941260	Disco	1		
11	1949050	Valvola completa		6		81	1941270	Indicatore livello	1		
12	1140450	Guarnizione OR	Ø 20,24x2,62	12	Lubrificare con grasso Molykote PG54	82	100410	Guarnizione OR	1	Ø 34,6x2,62	Lubricate with grease Molykote PG54
20	1940440	Guarnizione	Ø 20	3		83	1941390	Spessore 0,05mm	1		
22	1940430	Guida pistone	anteriore Ø 20	3		83	1941400	Spessore 0,10mm	1		
23	1940470	Guarnizione	Ø 20	3		83	1941410	Spessore 0,19mm	1		
24	1941220	Guarnizione OR	tagliata Ø 22	3		83	1941420	Spessore 0,25mm	1		
25	1940450	Guida pistone	posteriore Ø 20	3		84	850370	Vite	4	TCEI M8x16	
26	820490	Guarnizione OR	Ø 34,65x1,78	3		84*	850370	Vite	4	TCEI M8x16	
27	1943730	Anello	tenuta	3		85	1940180	Albero	1	marcato 3	
40	1941330	Corpo valvola		1		86	650250	Linguetta	1		
41	1940260	Vite	TCEI M10x80	8	C=50Nm	90	1941240	Supporto	1		C=50Nm
42	650530	Rondella		8		91	820681	Anello	1	tenuta	
43	1140370	Tappo olio	con asta livello	1		97	200231	Rondella	4		
44	1980740	Tappo	3/8" G ottone	1	C=20Nm	98	1940370	Piede	2		C=20Nm
45	740290	Guarnizione OR	Ø 14x1,78	1	Lubrificare con grasso Molykote PG54	99	1940380	Vite	4	TCEI 10x18	Lubricate with grease Molykote PG54
46	1940410	Guarnizione OR	Ø 132x3	1		A	2780	Kit valvole	1		
47	1200430	Vite	TCEI M6x16	6	C=10Nm / Loxeal 55-14	B	2650	Kit pistoni	1	Ø 20	C=10Nm / Loxeal 55-14
50	1940570	Dado	M8	3	C=20Nm / Loxeal 55-14	C	2873	Kit tenute olio	1		C=20Nm / Loxeal 55-14
51	1940580	Rondella		3		E	2782	Kit tenute acqua	1	Ø 20	
52	1420430	Pistone	Ø 20	3		E	2778	Kit tenute acqua	1	Ø 20 Viton	
53	880840	Guarnizione OR	Ø 9,25x1,78	3	Lubrificare con grasso Molykote G807	H	2784	Kit guida pistoni	1	Ø 20	Lubricate with grease Molykote G807
54	1940120	Anello	antiestrusione	3							
55	960460	Disco		3							
56	1940070	Pistone	di guida	3							
57	1940060	Spina		3							
58	1940051	Biella	alluminio	3	Lubrificare con grasso Molykote BR2 PLUS / C=20Nm						
65	1949010	Coperchio	completo	1							
66	1260430	Anello		1							
67	1780690	Disco		1							
68	1260250	Indicatore livello		1							

Revisione: 1

Tipo olio: SAE 15W40

Validità: &lt; XX/YY = Fino alla settimana/anno

Data: 31/05/2024

Quantità olio: 0,870 Kg

C=Coppia Serraggio (Tolleranza +0 ÷ -10%)

\* = Non presente per elettropompa