



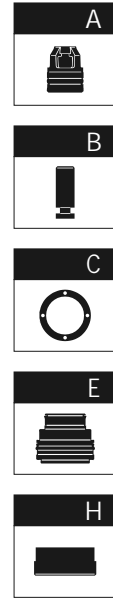
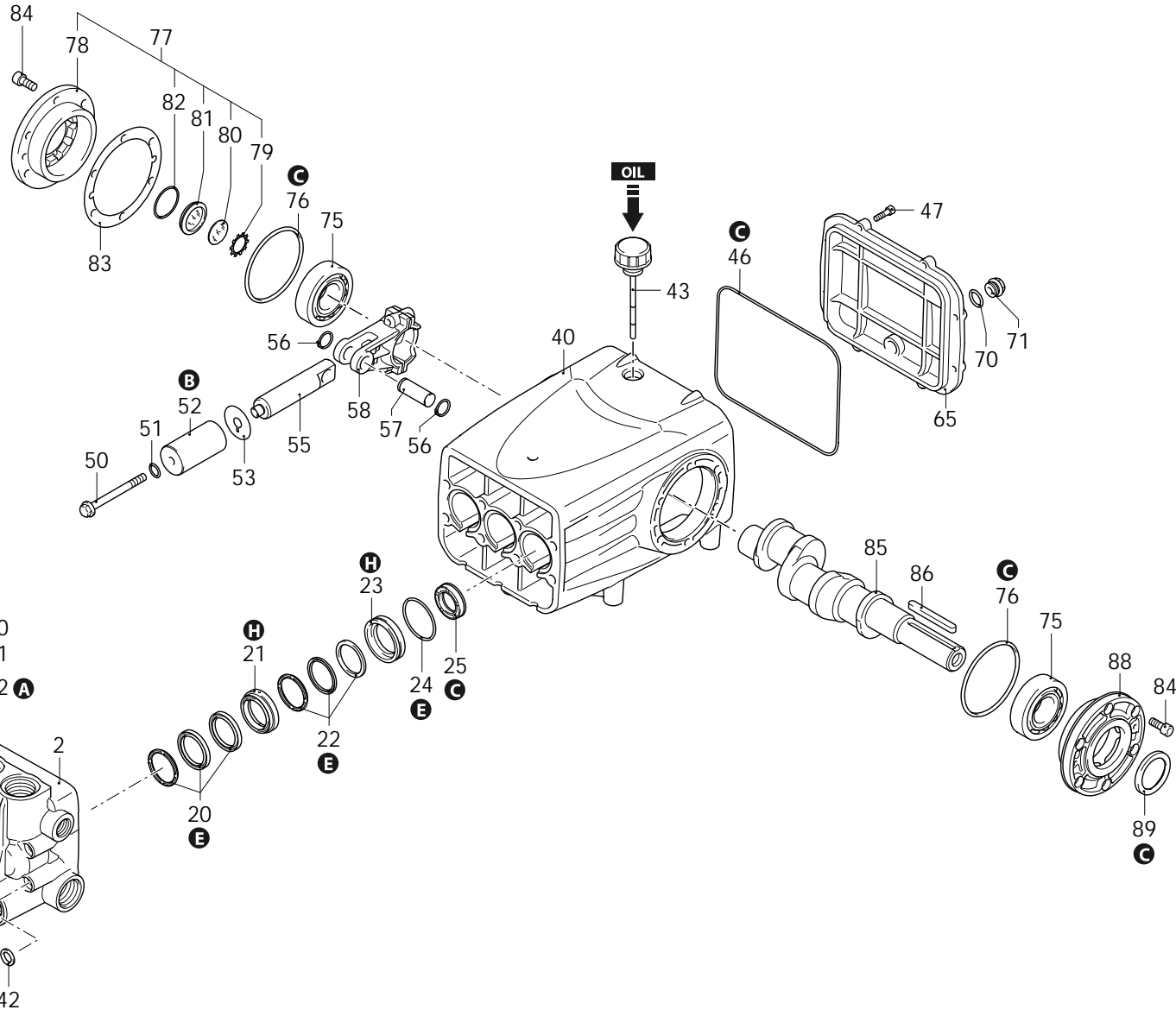
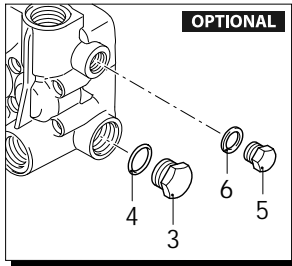
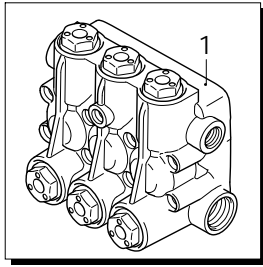
Serie 366

RTX

N

1450rpm

ø 30mm



AR-1_000038_v01

29/11/2021



Serie 366

RTX

N

1450rpm

ø 30mm

P	Codice	Descrizione	Q	Note	Validità	P	Codice	Descrizione	Q	Note	Validità
1	3669204	Premontaggio testa	Ø 20	1		77	3669002	Coperchio	1		
2	3660880	Testa		1		78	3660050	Coperchio	1		
3	2820620	Tappo	1"G nickel	1	Avvitare con Loxeal 55-14 / C=300Nm	79	1941290	Anello	1		
4	390291	Guarnizione OR	Ø 28,25x2,62	1		80	1941260	Disco	1		
5	2820490	Tappo	1/2" G nickel	1	Avvitare con Loxeal 55-14 / C=25Nm	81	1941270	Indicatore livello	1		
6	1540120	Rondella		1		82	100410	Guarnizione OR	Ø 34,6x2,62	1	
7	1380690	Tappo	1/4" G nickel	1	Avvitare con Loxeal 55-14 / C=15Nm	83	3660260	Spessore 0,05mm		1	
8	820510	Guarnizione OR	Ø 10,82x1,78	1		83	3660270	Spessore 0,10mm		1	
9	3660890	Tappo	nickel	6	C=300Nm	83	3660280	Spessore 0,19mm		1	
10	2821390	Anello	antiestrusione	6		84	180030	Vite	TCEI M8x20	12	Avvitare con Loxeal 55-14 / C=24,5Nm
11	1540630	Guarnizione OR	Ø 23,47x2,62	6	Lubrificare con grasso Molykote PG54	85	3660060	Albero	marcato 3	1	
12	3669051	Valvola completa	mandata	3		86	3660320	Linguetta		1	
13	3669050	Valvola completa	aspirazione	3		88	3660040	Coperchio		1	
20	2821210	Sistema di tenuta	secondario Ø 25	3	Lubrificare con grasso Molykote PG54	89	3660300	Anello	tenuta	1	
21	3660230	Guida pistone	anteriore Ø 25	3	Lubrificare con grasso Molykote PG54	A	42835	Kit valvole		1	
22	2821250	Sistema di tenuta	primario Ø 25	3	Lubrificare con grasso Molykote PG54	B	42837	Kit pistoni	Ø 25	1	
23	3660220	Guida pistone	posteriore Ø 25	3		C	42840	Kit tenute olio		1	
24	1320360	Guarnizione OR	Ø 47,35x1,78	3		E	42842	Kit tenute acqua	Ø 25	1	
25	3660310	Anello	tenuta	3		H	42852	Kit guida pistoni	Ø 25	1	
40	3660010	Corpo pompa		1							
41	850260	Vite	TCEI M10x90	8	C=50Nm						
42	650530	Rondella		8							
43	3660350	Tappo	con asta livello	1							
46	3660360	Guarnizione OR	Ø 183,82x2,62	1							
47	780330	Vite	TCEI M6x20	8	Avvitare con Loxeal 55-14 / C=10Nm						
50	3660170	Vite		3	Avvitare con Loxeal 55-14 / C=20Nm						
51	3660340	Guarnizione OR	Ø 12x2	3	Lubrificare con grasso Molykote PG54						
52	3660150	Pistone	Ø 25	3							
53	3660180	Disco		3							
55	3660081	Pistone	di guida	3							
56	3660330	Anello		6							
57	3660090	Spina		3							
58	3660070	Biella	alluminio	3	Avvitare con Loxeal 55-14 / C=22Nm						
65	3660030	Coperchio		1							
70	740290	Guarnizione OR	Ø 14x1,78	1	Lubrificare con grasso Molykote PG54						
71	2282280	Tappo	con magnete	1	C=20Nm						
75	3660290	Cuscinetto		2							
76	3660740	Guarnizione OR	Ø 83x3	2							

Revisione: 1

Tipo olio: SAE 15W40

Allegato:

Data: 29/11/2021

Quantità olio: 2,000 Kg

C=Coppia Serraggio (Tolleranza +0 ÷ -10%)